

支气管封堵导管 MeFlex™ 儿童款

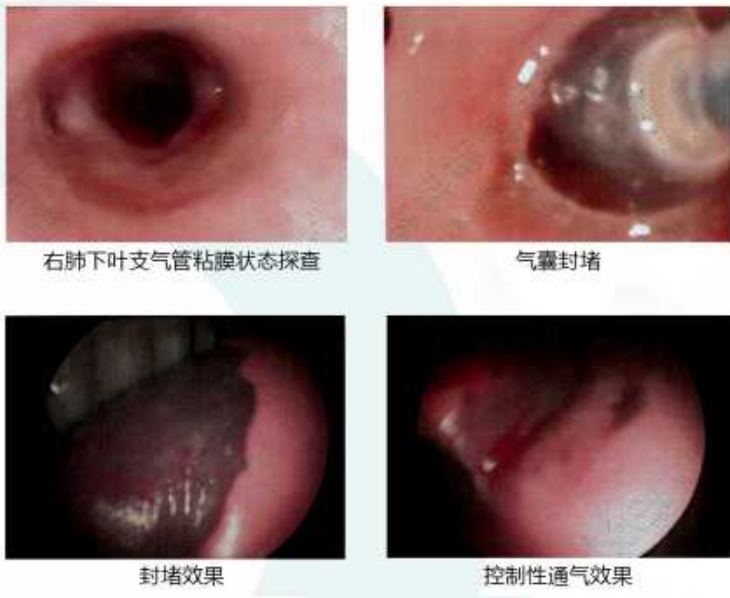
规格型号

型号	管外径Fr	导管有效长度	充气量范围	球囊直径	适配操作孔道
MTC-31-S-50	5	500mm	2.5-3.5ml	11.5-13mm	2.4mm
MTC-31-S-90	5	900mm	2.5-3.5ml	11.5-13mm	2.4mm
MTC-31-XS-30	3.5	500mm	已在临床中，未获批		

产品特点

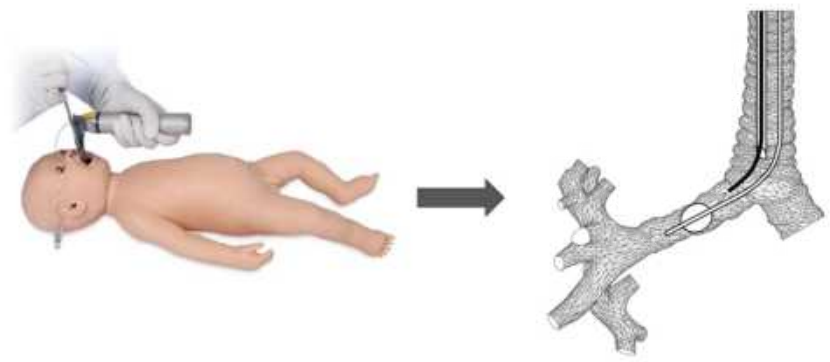
- 更小的导管外径和套囊直径，针对儿童及婴儿的解剖特征，解决单肺通气手术中“容易造成右上肺叶萎陷不良，干扰胸腔镜手术视野”等问题。
 - 操作方便，术中效果明显，手术时间短。
- 适用科室
- 儿科、胸外科、麻醉科

支气管封堵导管动物实验-儿童款



支气管封堵导管 MeFlex™

临床应用-单肺充气手术



喉镜下先置入辅助器械，再插入本产品，本产品经纤支镜定位。

产品对比



市面上产品：无独立通道注入气体。

脉腾产品：全面适配纤维支气管镜工作通道。

MEDOO 脉腾医学

专家介绍

赵欣，科创中心主任，主任医师

北京儿童医院科创中心主任；北京生理科学会理事；国家卫健委《全国医疗服务项目技术规范》麻醉学临床专家工作组专家；北京慢性病防治与健康教育研究会成果转化专业委员会 副主任委员；中国心胸血管麻醉学会人工智能麻醉分会常委；北京医学会麻醉学分会气道学组副组长；中国心胸血管麻醉学会感染控制分会常委。

专利证书



获奖情况



深圳脉腾医学技术有限公司

深圳市南山区粤海街道高新区社区粤兴二道1号虚拟大学园
重点实验室平台大楼401、A407-B402、B415-B420
+86 755-26928966
zxy@medoo.hk



支气管封堵导管 MeFlex™

导管主体

- 采用同轴双腔的管身设计
- 高顺应性的高分子材料
- 尖端柔软带侧孔
- 囊体可目标肺段压迫止血



- 芯轴预装，提供强支撑，轻松通过支气管镜
- 芯轴拆除，套囊和球囊充气孔相通，可通过充气孔打气或打荧光剂，在肺癌切除中显示解剖界限
- 自由调节锁紧芯轴，掌控球囊进给力度

可调节芯轴

单向阀

- 可快速泄气
- 判断主体球囊充气压力状态
- 微调主体球囊充气量

支气管封堵导管 MeFlex™

MEDOO 脉腾医学

支气管封堵导管

粤械注准：20242081467

